

ZAPAMIĘTAJ!!!

KAŻDE PRZEMIESZCZENIE PRZESYŁKI ŚWIŃ MUSI
UZYSKAĆ ZEZWOLENIE OD PLW !!!

PRZESYŁCE MUSI TOWARZYSZYĆ ŚWIADECTWO
ZDROWIA !



PLW UDZIELA ZEZWOLENIA NA TRANSPORT ŚWIŃ, GDY SPEŁNIONE SĄ WARUNKI...

Wszystkie przemieszczenia, na które udzielono zezwolenia, muszą być realizowane:

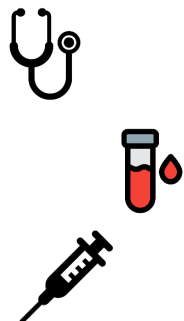
- w **pierwszej kolejności** z wykorzystaniem gł. autostrad i poł. kolejowych,
- **unikając przejazdu w pobliżu zakładów**, w których utrzymywane są **zwierzęta z gatunków wrażliwych**,
- **bez rozładunku** lub **postoju**, aż do rozładunku w zakładzie przeznaczenia.



PLW odpowiedzialny za zakład pochodzenia **wyznacza zakład przeznaczenia** i zawiadamia on właściwy organ odpowiedzialny za zakład przeznaczenia o takim wyznaczeniu.

PLW odpowiedzialny za zakład pochodzenia **weryfikuje**, czy zakład przeznaczenia zgadza się na wspomniane wyznaczenie oraz na przyjmowanie każdej przesyłki zwierząt lub produktów.

PLW wydaje zezwolenia na przemieszczenie jeśli uzna, że ryzyko rozprzestrzenienia ASF jest ZNIKOME



Przy udzielaniu zezwolenia na przemieszczanie zwierząt PLW zapewnia, aby takie **przemieszczenie nie stwarzało zagrożenia rozprzestrzenienia się choroby** na podstawie:

- **badania klinicznego**, z pozytywnymi wynikami, zwierząt utrzymywanych w zakładzie, w tym zwierząt, które mają być przemieszczane;
- w stosownych przypadkach, **badania laboratoryjnego**, z pozytywnymi wynikami, zwierząt utrzymywanych w zakładzie, w tym zwierząt, które mają być przemieszczane; oraz
- wyników **wizytacji w gospodarstwie** – jeśli dostępne

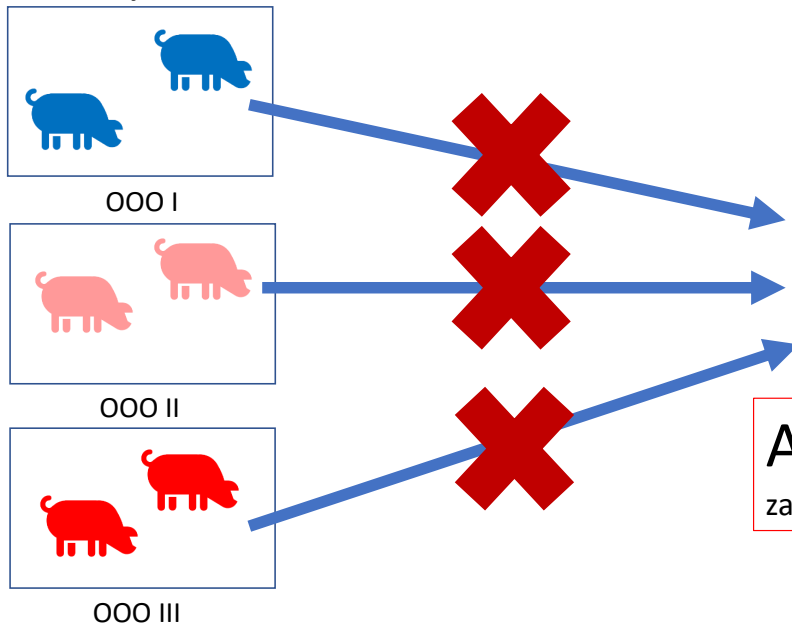
Przy udzielaniu zezwolenia na transport produktów **właściwy organ musi zapewnić**:

- a) **wyraźne oddzielenie**, w trakcie całego procesu produkcji i przechowywania produktów od produktów, które **nie kwalifikują się** do wysłania poza obszar objęty ograniczeniami;
- b) produkty **nie mogą** być transportowane wraz z produktami, które nie kwalifikują się do wysłania poza obszar objęty ograniczeniami.

Przy przyznawaniu odstępstw **PLW zapewnia stosowanie dodatkowych środków bioasekuracji**, począwszy od momentu załadunku, w trakcie całego transportu, do momentu rozładunku we wskazanym zakładzie przeznaczenia zgodnie z obowiązującymi w nim instrukcjami.



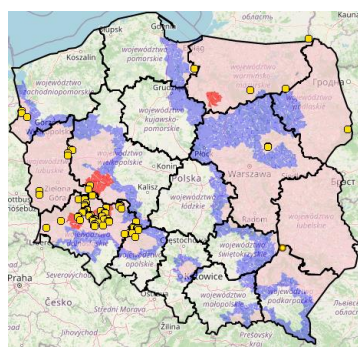
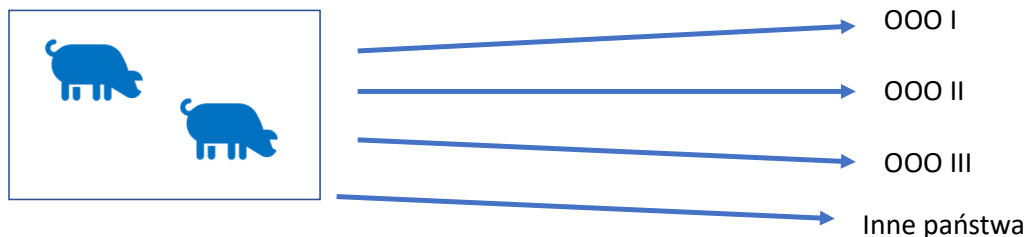
Przemieszczania przesyłek świń utrzymywanych na obszarach objętych **ograniczeniami I, II i III** w obrębie i poza te obszary



CO DO ZASADY ZAKAZ
PRZEMIESZCZANIA W OBRĘBIE I POZA
TE OBSZARY

ALE jest możliwość odstępstwa od zakazu pod ściśle określonymi warunkami

Zasady przemieszczania świń z **OOO I**



- **badanie klinicznie na 24 godziny przed przemieszczeniem wszystkich świń**, w tym **przemieszczanych** (lub ewentualnie, w określonych przypadkach – tylko świń przemieszczanych, ale za zgodą PLW)
- **jeśli konieczne**, po badaniu klinicznym **pobieranie próbek krwi do badań wirusologicznych**
- przeprowadzona została **minimum jedna kontrola po utworzeniu OOO** lub w okresie trzech miesięcy przed przemieszczeniem (może być przed pierwszą wysyłką)

JEŚLI ŚWINIE LUB PRODUKTY POZYSKANE Z TYCH ŚWINI BĘDĄ WYSYŁANE POZA TERYTORIUM POLSKI