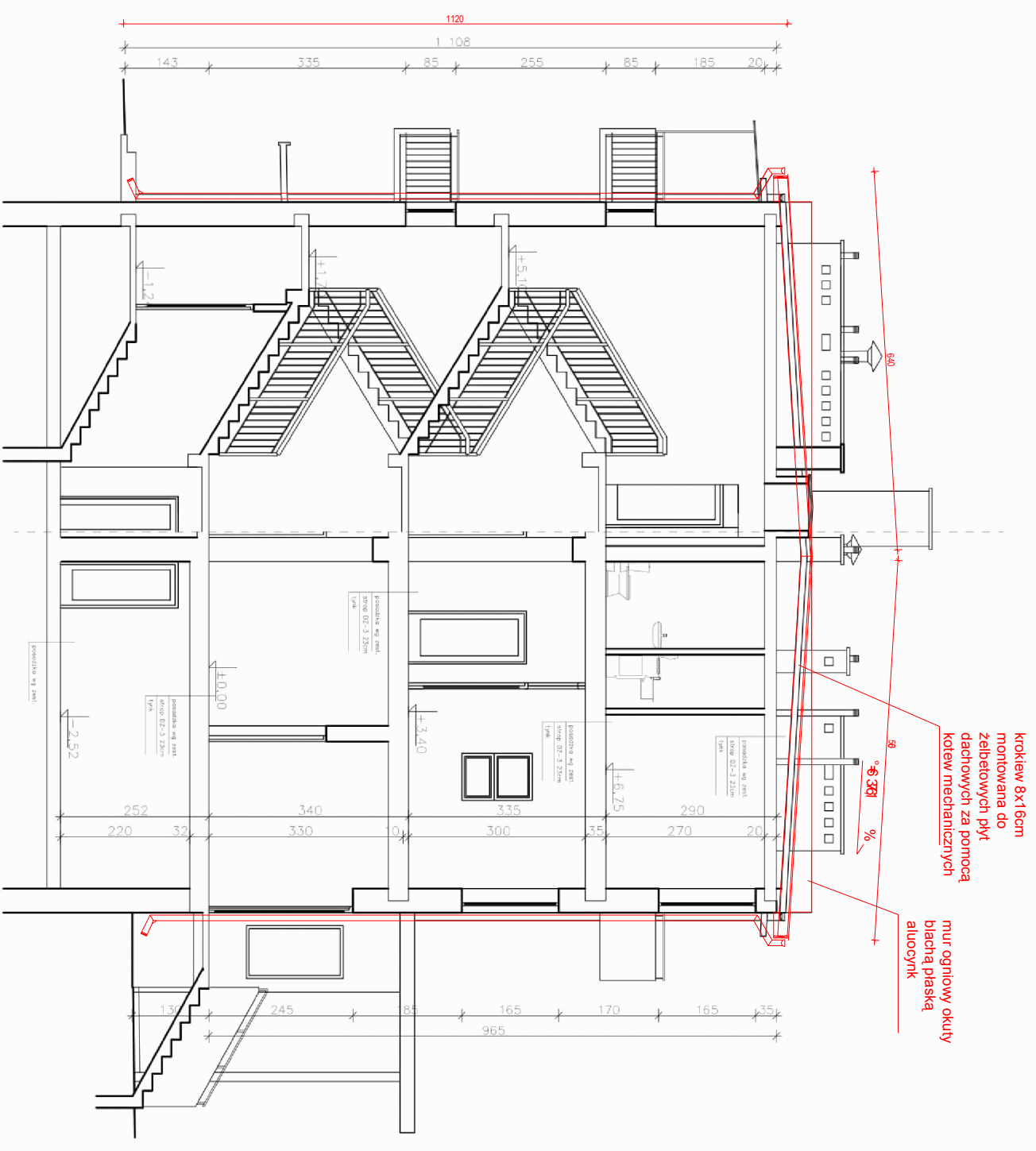


# Przekrój A-A stan projektowany skala 1:100



<b>Temat:</b>	Remont dachu na budynku Ośrodka Zdrowia w Zarzeczcu Lokalizacja inwestycji na działce nr ewid. 725/8 obr. Zarzeczce Jednostka ewidencyjna 181408_2, gmina Zarzeczce			
<b>Investor:</b>	Gmina Zarzeczce, 37-205 Zarzeczce			
<b>Opracowanie:</b>	Urząd Gminy Zarzeczce ul. Długa 7, 37-205 Zarzeczce			
<b>branża:</b>	biuro i nazwisko:	nr uprawnień bud.	Data	Podpis
architektoniczna:	mgr inż. Paweł Bar	PBR/0038/O/MO/W/1	2019-01	
konstrukcyjna:	mgr inż. Paweł Bar	PBR/0038/O/MO/W/1	2019-01	
<b>Temat rysunku:</b>	<b>Przekrój A-A</b>			Nr rysunku: <b>4</b>
<b>stan projektowany</b>				Skala rysunku: 1:100