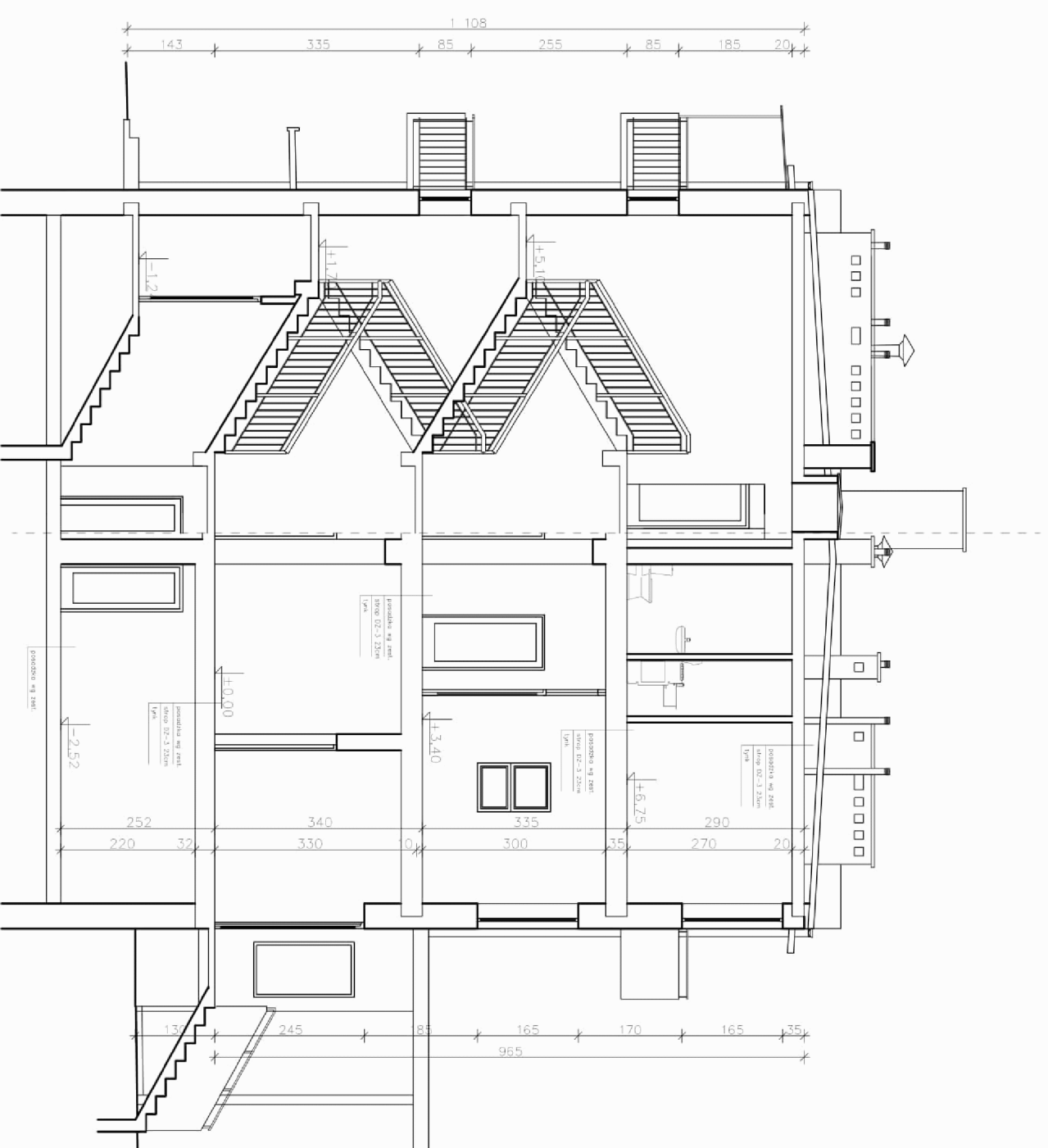


# Przekrój A-A inventaryzacja skala 1:100



<b>Teren:</b>	Remont dachu na budynku Ośrodka Zdrowia w Zarzeczcu Lokalizacja inwestycji na działce nr ewid. 725/8 obr. Zarzeczce jednostka ewidencyjna 181408_2, gmina Zarzeczce			
<b>Inwestor:</b>	Gmina Zarzeczce, 37-205 Zarzeczce			
<b>Opracowanie:</b>	Urząd Gminy Zarzeczce ul. Długa 7, 37-205 Zarzeczce			
<b>branża:</b>	inż i architektura:	nr uprawnień bud.:	Data	Podpis
<b>architektoniczna:</b>	inż inż. Paweł Bar	PDK/0038/OWOK/11	2019-01	
<b>konstrukcyjna:</b>	inż inż. Paweł Bar	PDK/0038/OWOK/11	2019-01	
<b>Trzeci rysunek:</b>	<b>Przekrój A-A</b>		Nr rysunku:	<b>2</b>
<b>inventaryzacja</b>			Skala rysunku:	1:100